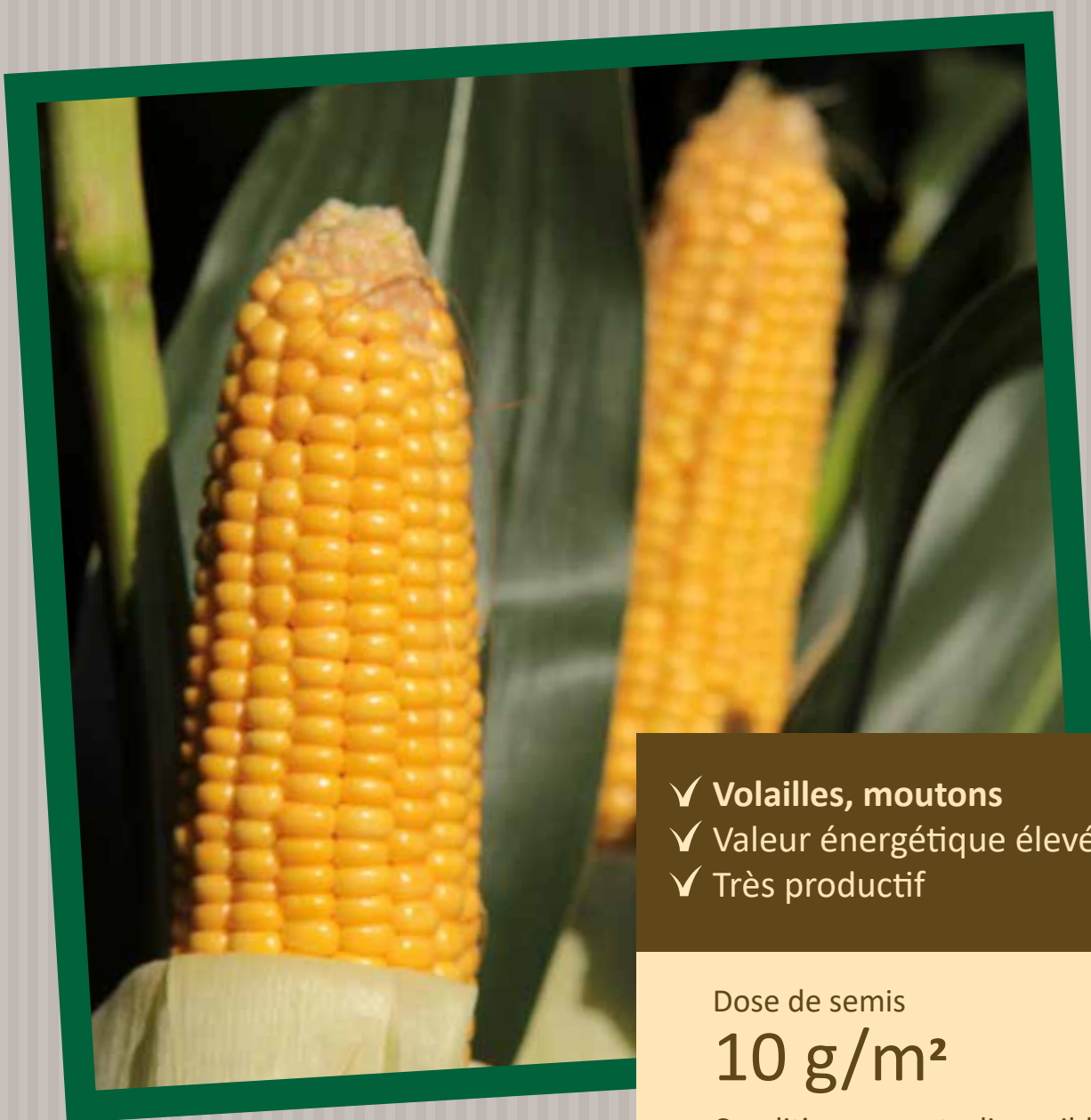


CARNEAU
Semencier français, Expert gazon

Je nourris les animaux

Maïs



- ✓ Volailles, moutons
- ✓ Valeur énergétique élevée
- ✓ Très productif

Dose de semis

10 g/m²

Conditionnements disponibles

Boîte: **500 g**

Maïs

- Volailles, moutons
- Valeur énergétique élevée
- Très productif

Le Maïs est une graminée de haute valeur énergétique qui réussit dans tous les sols bien ameublis. Il est important d'assurer une bonne alimentation en eau au moment de la floraison. Les épis peuvent être récoltés en octobre et conservés dans un endroit sec et aéré.

CONDITIONNEMENT

Boîte de 500 g



CONSEILS



PRÉPAREZ LA TERRE

Retournez la terre sur 20 cm de profondeur, enlevez les racines, pierres et mauvaises herbes.



SEMEZ

Semez en ligne à raison de 10 g / m². Tassez le sol avec le rouleau pour recouvrir les graines d'une très fine couche de terre.



ARROSEZ

Arrosez en pluie très fine après le semis et maintenir le sol humide jusqu'à la levée.

Date de semis

J F M A M J J A S O N D

- Période favorable
- Période possible selon conditions climatiques
- Déconseillé

Éviter les périodes de gel et de forte chaleur

